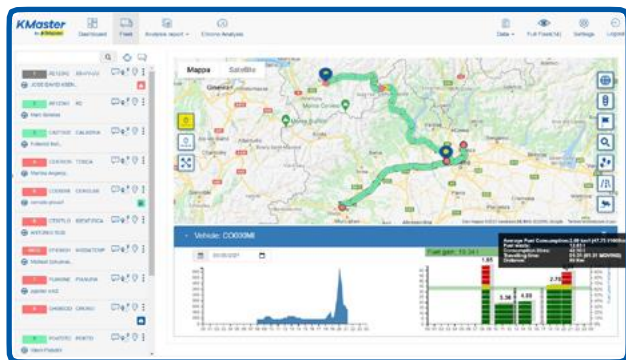
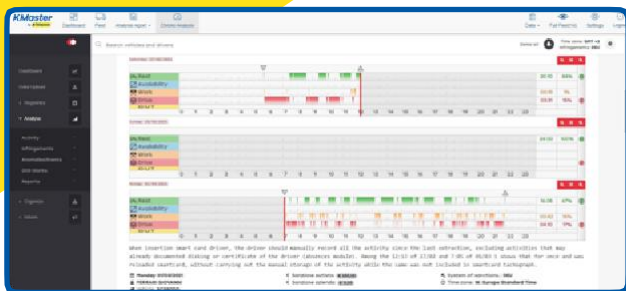


# SVG KMMaster CONNECTED

Das neue **Connected-Angebot**:  
Unser neues Connected-Angebot umfasst alle  
Dienste des Business-Angebots und  
bietet Ihnen sinnvolle, **zusätzliche Funktionen**,  
dank direkter Verbindung  
mit dem **Tachographen**  
und der **Bordelektronik**.

## VIELE ZUSÄTZLICHE INFORMATIONEN:

- **KRAFTSTOFF-MANAGEMENT**
- **DOWNLOAD UND ANALYSE  
DER TACHOGRAPHEN-DATEN**
- **VERSTOß-ANALYSE**



## KRAFTSTOFF-MANAGEMENT

Überwachen Sie Tankverhalten und Kraftstoffverbrauch.

Die Fahrzeugdaten werden dank der Verbindung zur  
Bordelektronik in **Echtzeit** mit dem prognostizierten  
Verbrauch abgeglichen.

Dies lässt Sie den **Verbrauch optimieren** und möglichen  
**Betrug frühzeitig erkennen** und vermeiden.

## DOWNLOAD UND ANALYSE DER TACHOGRAPHEN-DATEN

Das Herunterladen der Tachographen-Daten erledigen  
Sie **bequem und automatisch aus der Ferne**: So vermeiden Sie hohe  
**Strafen** im Zusammenhang mit dem Unterlassen des Herunterladens  
und können **Fahreraktivitäten analysieren** und mögliche **Verstöße**  
**rechtzeitig erkennen**.

## VERSTOß-ANALYSE

Erhalten Sie **jederzeit Benachrichtigungen** über  
Verstöße, die Ihre Fahrer begangen haben.

Unterweisen Sie Ihre Fahrer auf Grundlage  
automatisierter Dokumente.



Weiterführende Informationen

**MEHRSPRACHIGE  
HOTLINE 24/7**

Heben Sie Ihr Flottenmanagement auf's nächste Level:

**SVG KMMaster Connected,**  
die Komplettlösung für eine vernetzte Flotte.

**KMaster**  
by Telepass